

Qu'est-ce qu'une entreprise publique locale ?



*Saurez-vous découvrir ce qui se cache
derrière les 1 061 Entreprises publiques
locales qui nous logent, nous transportent,
nous distraient, aménagent nos quartiers,
distribuent notre eau... ?*

Qu'est-ce ?

qu'une
entreprise
publique
locale ?



mon premier est... une entreprise

Les Epl, des entreprises dont chaque citoyen est le propriétaire !

Quel est le point commun entre la Tour Eiffel, le Futuroscope de Poitiers, le Palais des festivals de Cannes et la Maison du Maroilles ? Etre des Entreprises publiques locales (Epl).

Imaginez une collectivité locale – votre ville, votre département... - qui souhaite organiser la gestion d'une activité relevant de sa compétence (transports, déchets, aménagement...). Elle peut décider d'avoir recours à une Epl, c'est-à-dire une entreprise, dont elle est à la fois actionnaire et cliente, qui agit pour le bien public avec une réelle autonomie.

Il pourra s'agir d'une Société d'économie mixte (Sem), qui mêle des capitaux publics et privés, ou d'une Société publique locale (Spl) dont le capital est à 100% public. Dans tous les cas, ce sont des entreprises à part entière avec des dirigeants, des salariés et un fonctionnement relevant du privé.

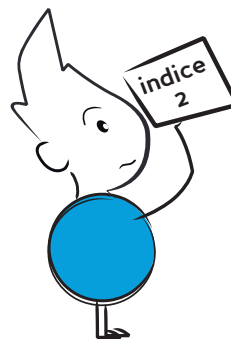
Des entreprises pas comme les autres !

Une Epl privilégie l'intérêt public et les ressources locales :

- son marché est un territoire
- son métier : le développer
- sa valeur ajoutée : associer les valeurs du public et les atouts du privé



mon second... défend l'intérêt public



Les Epl font primer l'intérêt général sur les intérêts purement financiers.

Les Epl sont des entreprises qui ont pour mission d'intervenir là où l'intérêt public l'exige.

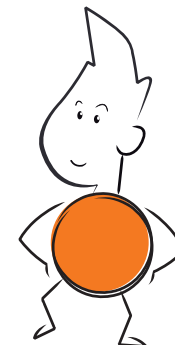
Pour le citoyen, c'est tout bénéfique ! Les Epl garantissent la création d'activités et d'emplois durables. Leurs missions et leurs opérations s'inscrivent sur le long terme et tentent de répondre le plus justement possible aux enjeux des collectivités locales et aux besoins des habitants.

mon troisième est ... indélocalisable !

Les Epl sont des entreprises dont les emplois et les centres de décision ne peuvent être délocalisés.

Les Epl sont des entreprises locales. Elles sont ancrées dans le territoire de leurs collectivités locales actionnaires. Un mariage gagnant ! Elles réinvestissent la plupart de leurs bénéfices dans le territoire et y créent de la valeur.

Les Epl ont un but : rendre leur territoire d'implantation attractif et compétitif. Pour y parvenir, elles disposent d'un atout de poids : la connaissance de ce territoire, de ses lieux, habitants, histoire, culture et enjeux de développement.



• 1 061 Epl recensées en France

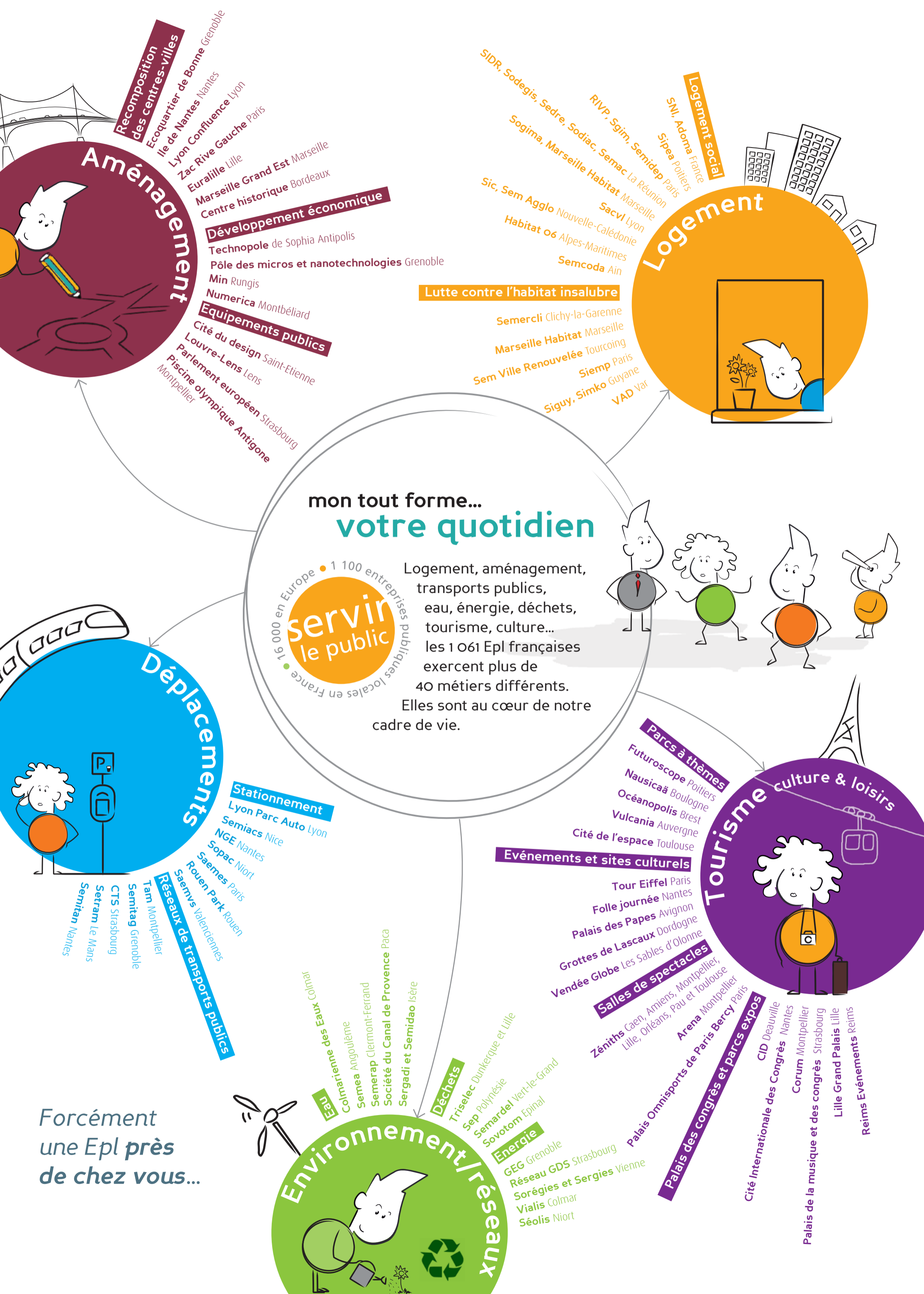
• 50 796 emplois directs créés

• 10,2 milliards d'€ de chiffre d'affaires

• 16 000 Epl recensées dans l'Union européenne

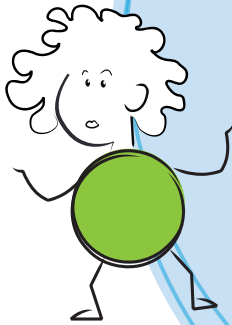
• 1,1 million de salariés

• 140 milliards d'€ de chiffre d'affaires



Qu'est-ce
qu'une
entreprise
publique
locale ?

le Quiz



Combien d'Epl sont en activité en Europe :

- 1 061
- 5 800
- 16 000

Quel est le nombre estimatif de logements construits par les Epl depuis leur origine, en 1926 :

- 1,5 million
- 2 millions
- 2,5 millions

Les Epl sont les entreprises les plus contrôlées de France : Vrai ou Faux ?

Trois présidents de la V^e République ont été présidents d'Epl. Lesquels ?

- 1. Charles de Gaulle
- 2. Georges Pompidou
- 3. Valéry Giscard d'Estaing
- 4. François Mitterrand
- 5. Jacques Chirac
- 6. Nicolas Sarkozy

Réponses : 16 000 / 1,5 million / Vrai / 3-5-6



FÉDÉRATION DES
epl
ENTREPRISES
PUBLIQUES LOCALES

Fédération des Epl
46, rue Notre-Dame des Victoires - 75002 Paris
Tél. : 01 53 32 22 00 - Fax : 01 53 32 22 22
www.leasepl.fr

